

Massif type supportage équipements RADARS Tourelles



MPS Ingénierie
131, chemin du Sang de Serp-Lot 3C-31200 TOULOUSE
Tél : 06 63 34 41 19 - Email : t.pourcel@mps-ingenerie.com

crealta
CRÉALTA
20, rue Rambaud-31400 TOULOUSE
Tél : 06 80 12 52 51 - Email : am.bouin@crealta.fr

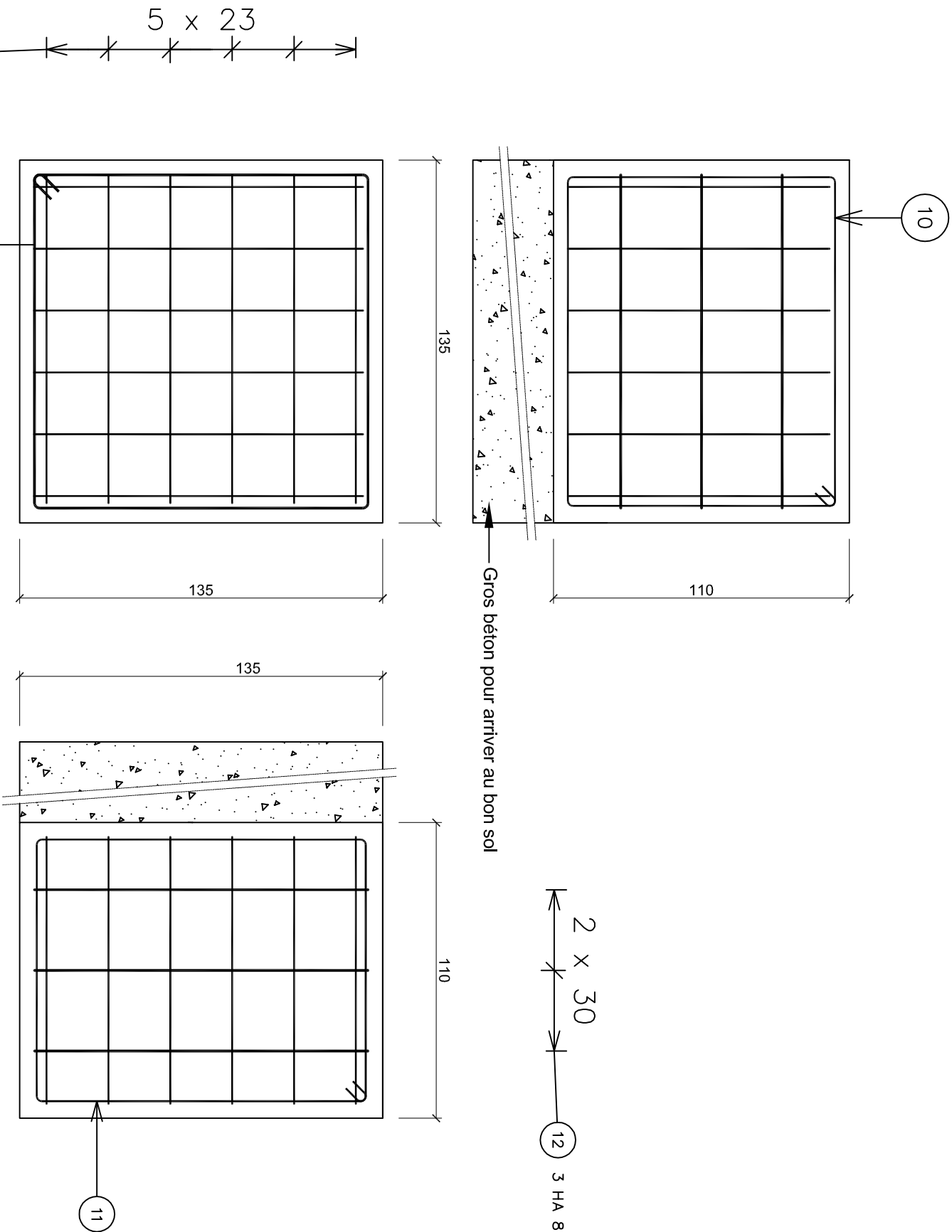
Maitre d'Oeuvre:
ENGIE INEO
72, avenue Raymond Pointcaré-21000 DIJON

Phase	Indice	Date	
EXE	A	2/08/18	Modif dimensions massifs

FONDACTIONS
Zone Martinique
Coffrage-Armatures

Date	Echelle		Indice
08/03/2018	1/20	18-0101	F-05
			A

MASSIFS RADARS		18-0103	Notas		p1
crealta					
NOTA SUR LES ARMATURES					
Enrobage des aciers : 3 cm. Les aciers H.A. seront pliés sur un mandrin de diamètre au moins égal à 10 fois le diamètre de la barre pliée. Recouvrement des aciers filants : 50 fois le diamètre de la plus petite des barres. Par mesure de sécurité, les aciers verticaux en attente devront être pourvus de capuchons de sécurité ou devront être coudés en partie supérieure (pour les barres de petits diamètres). - Sauf indication contraire , le raccordement de 2 aciers filants se fera par recouvrement des barres sur une longueur égale à 50 fois le diamètre de la plus petite des barres. - Les barres en attentes doivent être équipées de capuchons de sécurité					
NOTA					
L' entrepreneur vérifiera les côtes sur place et s'assurera que les travaux peuvent être exécutés dans les conditions prévues au projet.II vérifiera également la concordance des côtes du présent plan avec les derniers plans connus d'architecte. En tout état de cause, l'entreprise prendra toutes les précautions utiles et nécessaires pour exécuter les travaux en toute sécurité des biens et des personnes. Elle s'assurera notamment que les existants aient une résistance suffisante (y compris les fondations) pour accepter les charges nouvelles : toute anomalie ou toute incertitude sera signalée à l'architecte qui alertera le bureau d'études CREALTA s'il le juge nécessaire. La responsabilité du bureau d'études CREALTA est engagée par la résistance des éléments neufs compte tenu de l'hypothèse ci-dessus.					



Autodesk®							Nomenclature des barres		
N°	Nombre	Nuance	Ø	Longueur (m)	Poids (kg)	Total Long. (m)	Total Poids (kg)	Schéma	Esp. (m)
10	6	HA	6	4.58	1.02	27.47	6.10		0.23
11	6	HA	6	4.54	1.01	27.23	6.05		0.23
12	3	HA	8	5.15	2.03	15.45	6.10		0.30
					Diamètre moyen	Somme Poids (kg)			
					6.5	18.25			